

the-speedy.com



**PENEDER**   
*FAST FORWARD*

Küçük detaylar, büyük boyutlar...

 **yapı**  
**merkezi**  
PREFABRİKASYON A.Ş.

**Merkez**  
Burhaniye Mah. Hacı Reşit Paşa Sok.  
No: 4E 34676 Üsküdar - İstanbul  
Tel: 0216 321 90 00

**Paşaköy İşletmesi**  
Mimar Sinan Mah. Baraj Yolu Cad.  
No:102 Sultanbeyli - İstanbul  
Tel: 0216 592 17 00

**Lüleburgaz İşletmesi**  
Küçükkanlıran Köyü,  
Ahmetbey Yolu, Lüleburgaz /Kırklareli  
Tel: 0288 446 32 49-51



YAPI MERKEZİ

Üyesi'dir.



**PENEDER**

**FAST FORWARD**

*Helezon formundaki yuvarlak hatlı kabuk tasarımıyla derin sularda yaşayan Nautilus, içinde yaşayan canlısını, denizin sert koşullarından korur.*

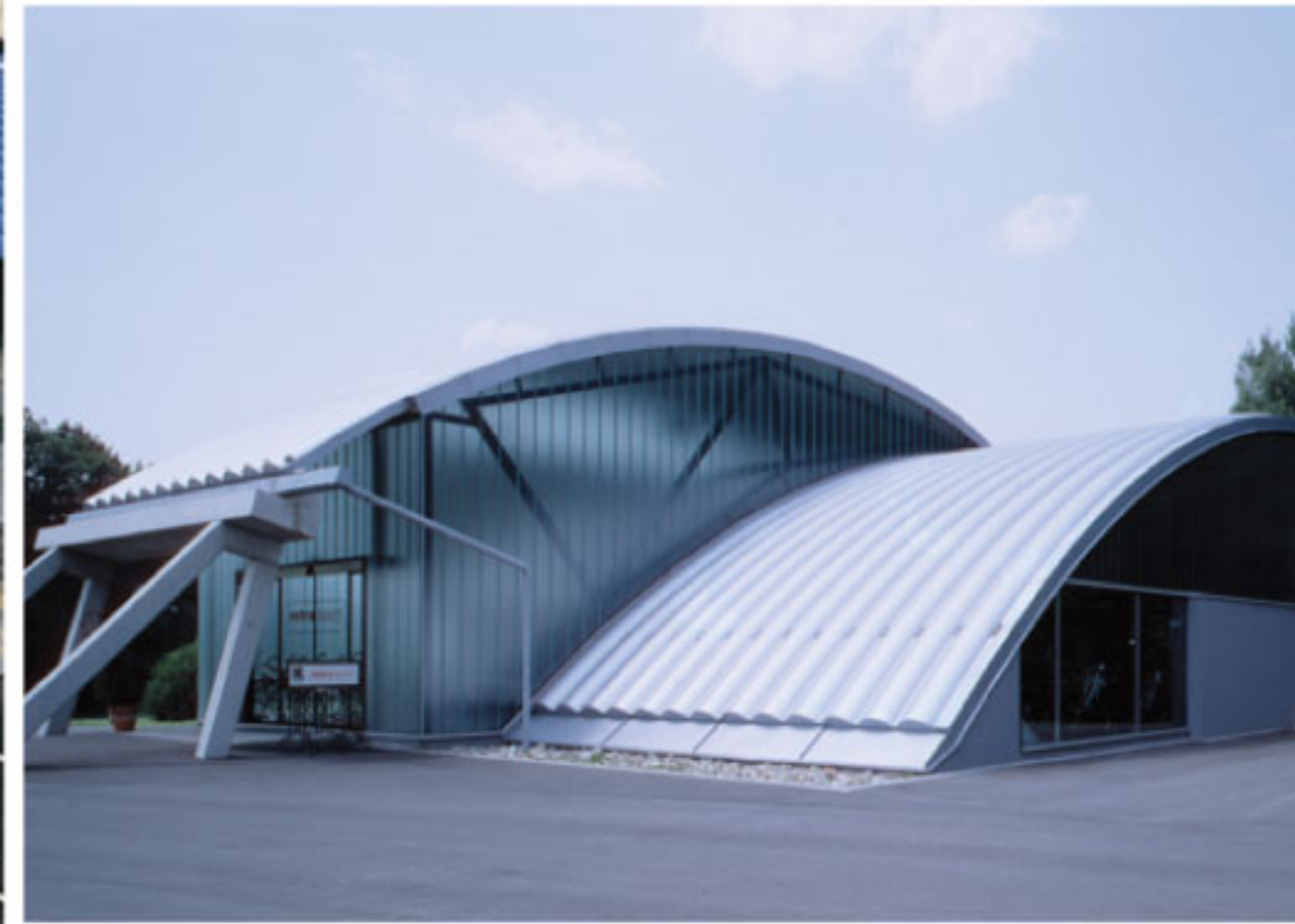
Özgün formu ile estetik çözümler sağlayan Peneder Çatı Sistemi, aynı zamanda çevresel etkilere karşı uzun süreli dayanıma sahiptir. Geniş açıklıkların taşıyıcı kiriş ve makas gerektirmeden geçilebilmesine olanak sağlayan özel kesiti ile büyük açıklıklı çatılara estetik çözüm sunar.



küçük detaylar, büyük boyutlar...

[www.ymprefab.com.tr](http://www.ymprefab.com.tr)





**PENEDER**  
FAST FORWARD

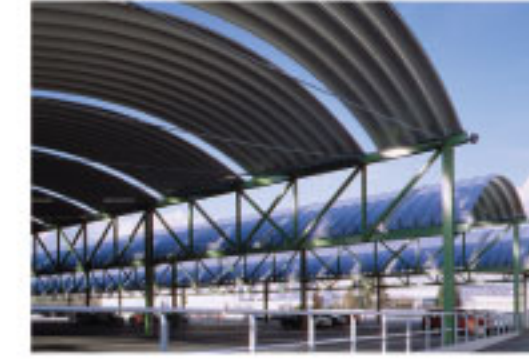
**Çatı uygulamalarında fark yaratan sistem...**  
Peneder Çatı Sistemi modern, estetik tasarım ile her türlü çatı uygulaması için mükemmel bir çözümdür. Geniş açıklıkların taşıyıcı kiriş ve makas gerektirmeden geçilmesini sağlayan özel kesiti ile büyük açıklıklı çatılara en estetik çözümü sunar. Galvaniz kaplı ve özel boyalı çatı malzemesi, çevresel etkilere karşı uzun süreli dayanıma sahiptir ve bakım gerektirmez. Isıtma ve soğutma gerektiren yapılarda, taşıyıcı yalıtım örtüsü ile üstün ısı ve ses yalıtımı niteliği sunar.





### *kullanım alanları...*

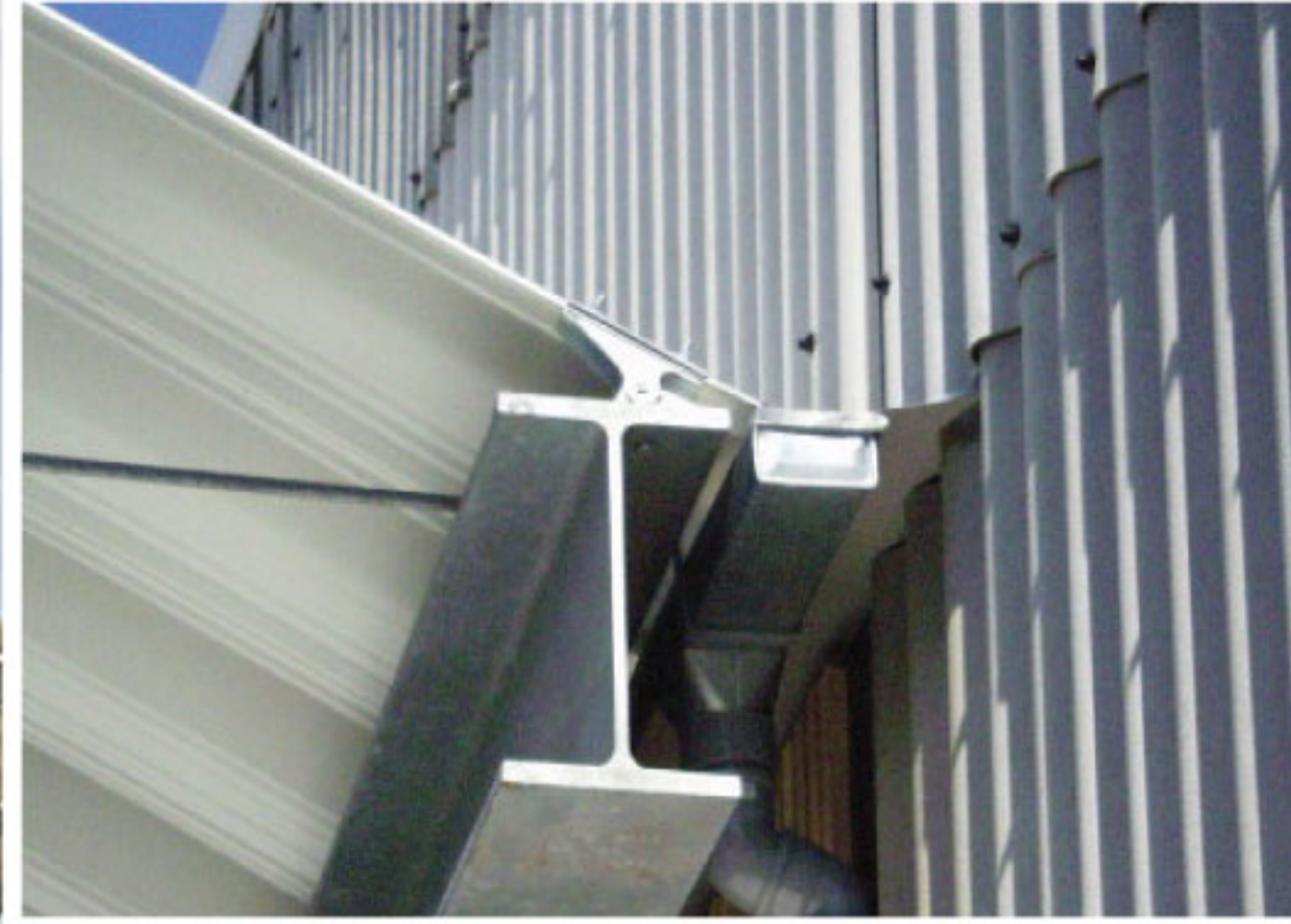
Peneder Çatı Sistemi, çok farklı gereksinimlere cevap verebilen yüksek kaliteli bir çatı sistemidir. **Fabrika binalarından otopark çatılarına, alışveriş merkezlerinden çocuk yuvalarına** çok çeşitli alanlarda rahatlıkla kullanılabilir.



### *avantajları...*

- Kendinden taşıyıcı çift eğimli tonoz çatı sistemi **çok kısa sürede** uygulanır.
- Tüm detayları çözülmüş **anahtar teslimi** bir çatı sistemidir.
- **22 metre** açıklığa kadar taşıyıcı sistem gerektirmez.
- Gün ışığından yararlanabilmek için **özel ışık panelleri** mevcuttur.
- **Hafifliği** sayesinde taşıyıcı sisteme minimum yük getirir.
- **Özgün form** ile estetik çözümler sağlar.
- **Isı yalıtımlı** olarak **çift katlı** uygulanabilir.
- İklimlendirme gerektirmeyen mekanlar için **tek katlı** uygulanabilir.
- Mevcut çatı döşemesinin kaldırılması gerekmez.





## teknik özellikler

### Isı Yalıtımı

- 140 mm taşıyıcı yalıtım tabakası ile,  $U = 0,27 \text{ W/m}^2\text{K}$  ısı geçirgenliği
- 180 mm taşıyıcı yalıtım tabakası ile,  $U = 0,20 \text{ W/m}^2\text{K}$  ısı geçirgenliği

### Yangın Dayanımı

- Avusturya ÖNORM Yönetmeliklerine göre test edilmiştir.
- Yüksek yangın dayanımı için alınan önlemler çatı sistemi içinde çözülmüştür.

### Ses Yalıtımı

- Çift Katlı Çatı sistemi için  $R = 47 \text{ dB}$  ses geçiş kaybı (ÖNORM ve EUROCODE' a göre belgelendirme)

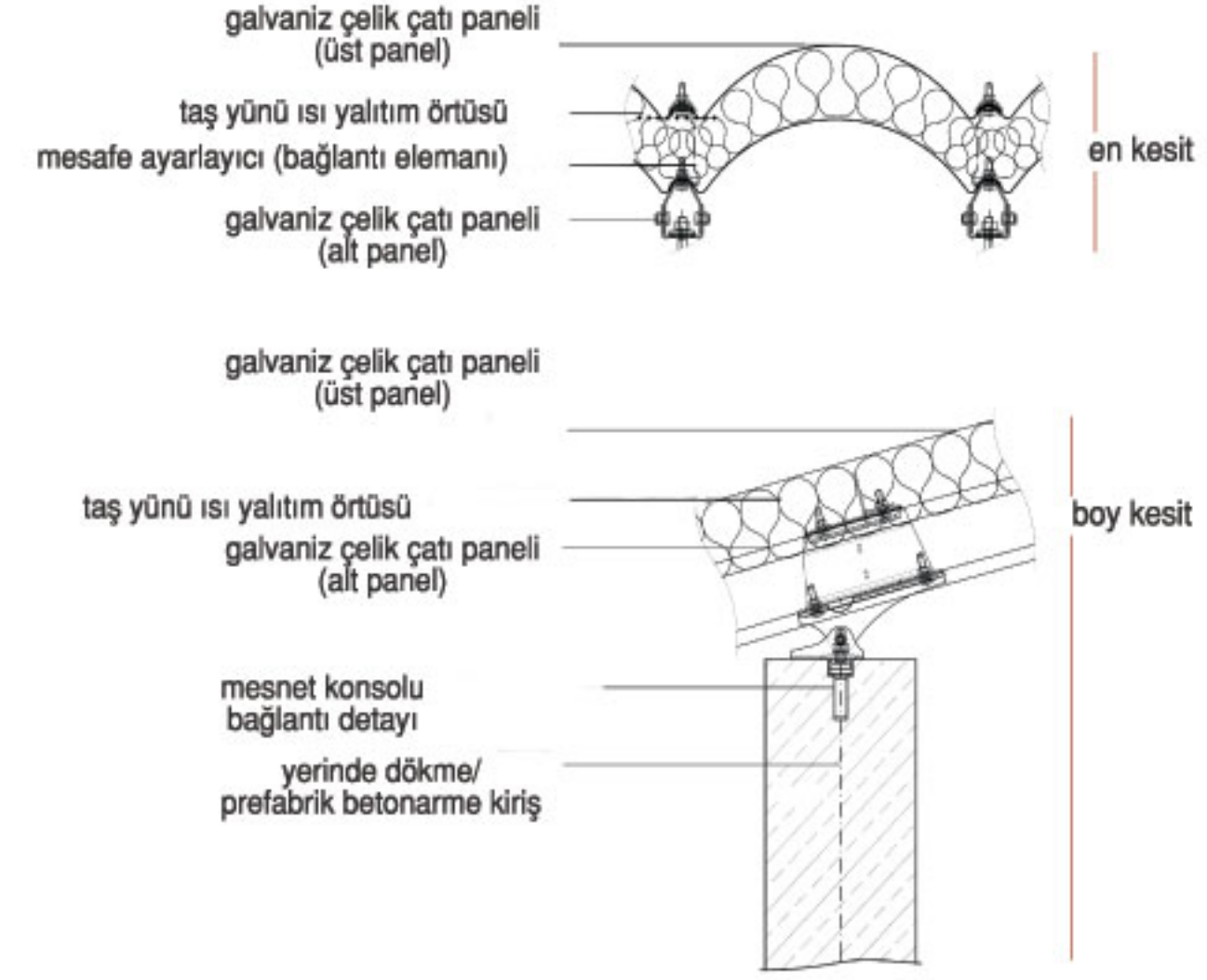
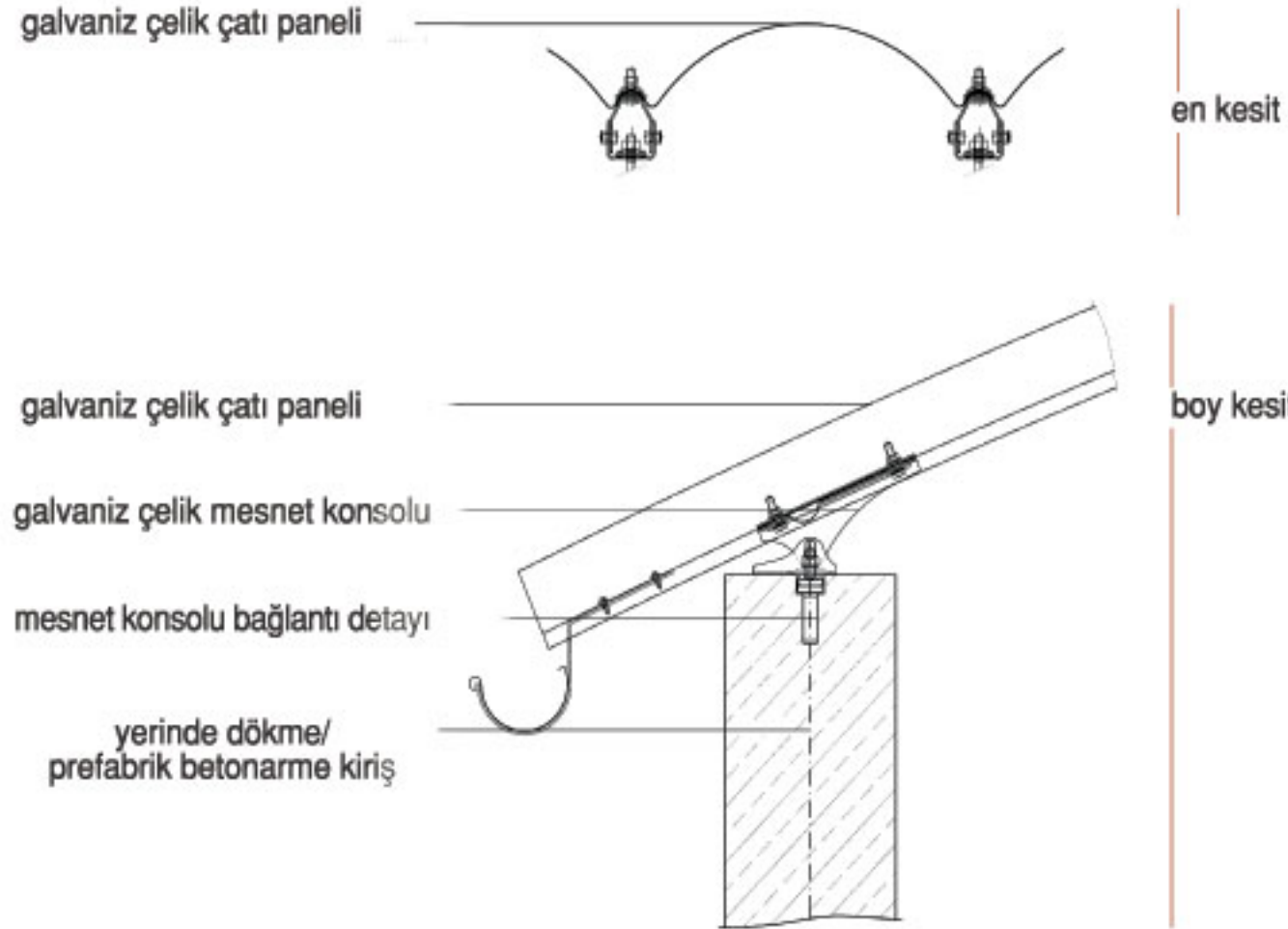
### Çatı İç Yüzey

- Standart olarak RAL 9002 renginde yüksek kalitede kaplama yapılmaktadır.
- Satış merkezleri, gösteri merkezleri, karşılama alanları ve eğitim yapılarında kullanılabilir.
- Estetik iç yüzey görünümü asma tavan uygulaması yapmayı gerektirmez.



### TEK KATLI (YALITIMSIZ) SİSTEM

- Ağırlık (ölü yük): 15 kgf/m<sup>2</sup>
- Betonarme, çelik, ahşap gibi her türlü kirişe taşıtılabılır.
- Bu sistemle 22 m' ye kadar olan açıklıklar geçilebilir.
- Uygulama Alanları: Depo alanları  
Mevcut binalar  
Otoparklar  
Spor tesisleri



### ÖZEL IŞIK PANELİ

- Özel kaplamalı polikarbonat paneldir.
- Güneş ışınımına ve sert hava koşullarına karşı yüksek dayanıma sahiptir.
- Çift katlı çatı sisteminde çift katlı olarak uygulanır.
- Ek taşıyıcı sistem gerekmediği için ışık kayıplarını engeller.
- İç mekan aydınlatması için çatı alanınının %7'sinde kullanılması yeterlidir.

### ÇİFT KATLI (YALITIMLI) SİSTEM

- Ağırlık (ölü yük): 35 kgf/m<sup>2</sup>
- Bu sistemle 22 m'ye kadar olan açıklıklar geçilebilir.
- Uygulama Alanları: Endüstriyel tesisler  
Satış merkezleri  
Konutlar ve ofis binalarında  
Mevcut çatıların yenilenmesinde

