

®

LIFBETON

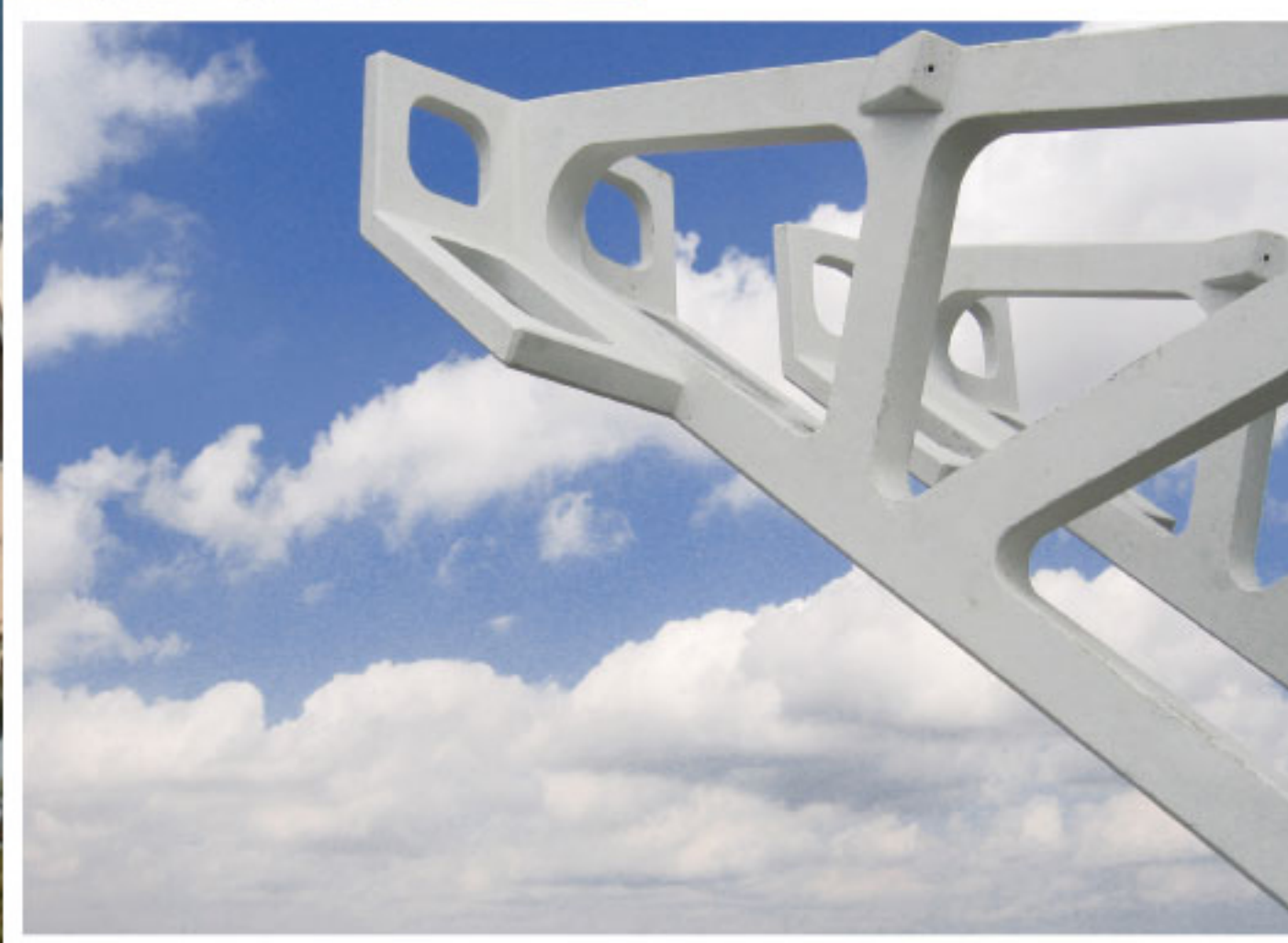
*Mercan kayalıklarında yaşayan
ve deniz balıkları arasında en
gösterişlilerinden bir tanesi olan
Aslan Balığı; formu, davranışları ve
sakin tavrıyla haklı bir şöhrete sahiptir.*

Uzun ömürlü, renklendirilebilir, hafif
yapı elemanı Lifbeton ile hayal ettiğiniz
her formu tasarlayabilirsiniz.



tasarım özgürlüğü

www.ymprefab.com.tr



LIFBETON®

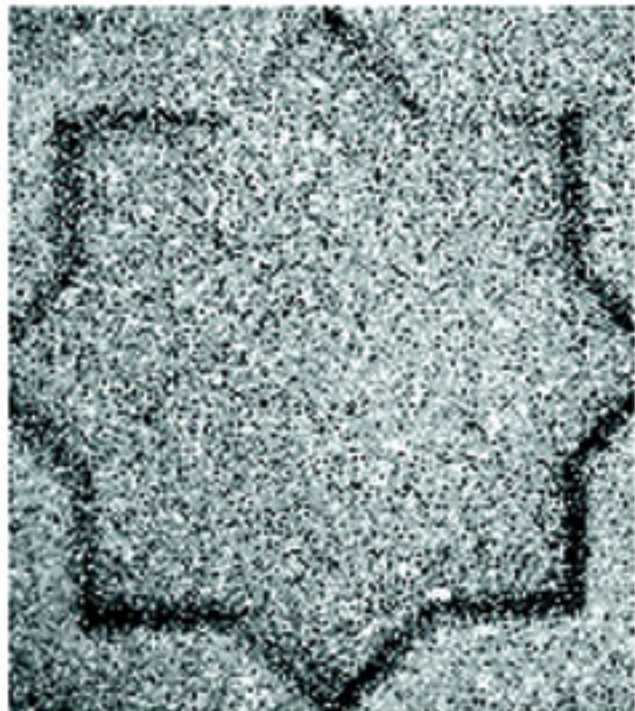
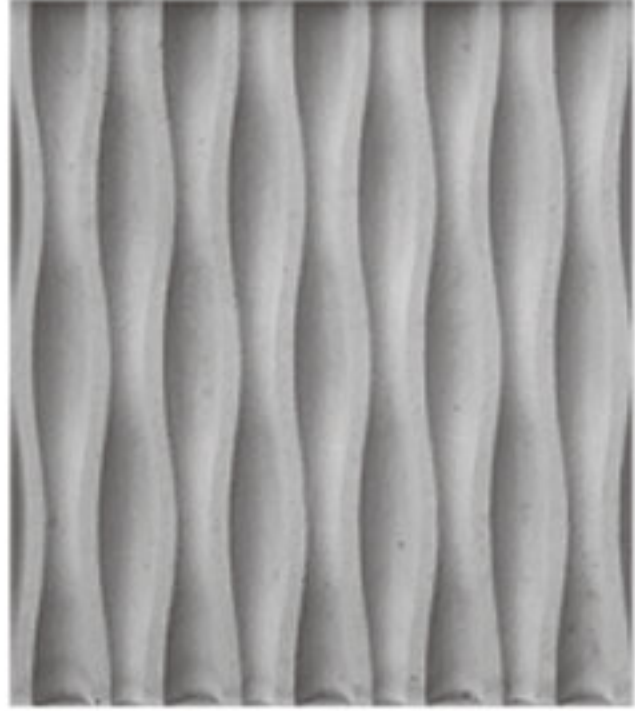
Lifbeton® ile yaratıcılığınızı özgür bırakın!

Sıra dışı tasarımlarınızı hayata geçirmenizi sağlayan Lifbeton® ile yapılarınıza yepyeni bir boyut kazandırın. İçeriğindeki cam lifi sayesinde klasik betondan çok daha dayanıklı olan Lifbeton®; yapılarda her türlü cephe, yüzey ve detay uygulamasında işinizi kolaylaştırır.

Lifbeton® ile tasarımlar sadece hayal gücünüzle sınırlıdır...

Geleneksel inşaat malzemelerine oranla çok daha ince ve hafif elemanlar üretilebildiği için farklı, yaratıcı ve yenilikçi tasarımlar hayata geçirilebilir.

dokulu panel örnekleri



teknik özellikler

Nitelik	Birim	Püskürtme Lifbeton	Dökme Lifbeton
Mix ağırlığına göre lif miktarı	Ağırlık %	4.5 - 5%	2-3.5%

Egilme			
Kopma dayanımı (Kopma Modülü - MOR)	Mpa	20-30	10-14
Elastisine Sınırı (Orantılı Sınır)	Mpa	7-11	5-8

Çekme			
Çekme Dayanımı	Mpa	8-11	4-7

Kesme			
Tabakalar arası çekme mukavemeti	Mpa	3-5	-
Yüzeyde kesme mukavemeti	Mpa	8-11	4-7
Basınç dayanımı	Mpa	50-80	40-60
Darbe dayanımı	kJ/m ²	10-25	10-25
Elastisite modülü	Gpa	9-20	10-20
Kuru hacim ağırlığı	Ton/m ³	1.9-2.1	1.8-2.0
Su buharı geçirimi	-	50-200	
Su emme	%	3-15	
Isıl iletkenlik	W/mk	0.8-1.2	0.8-1.2

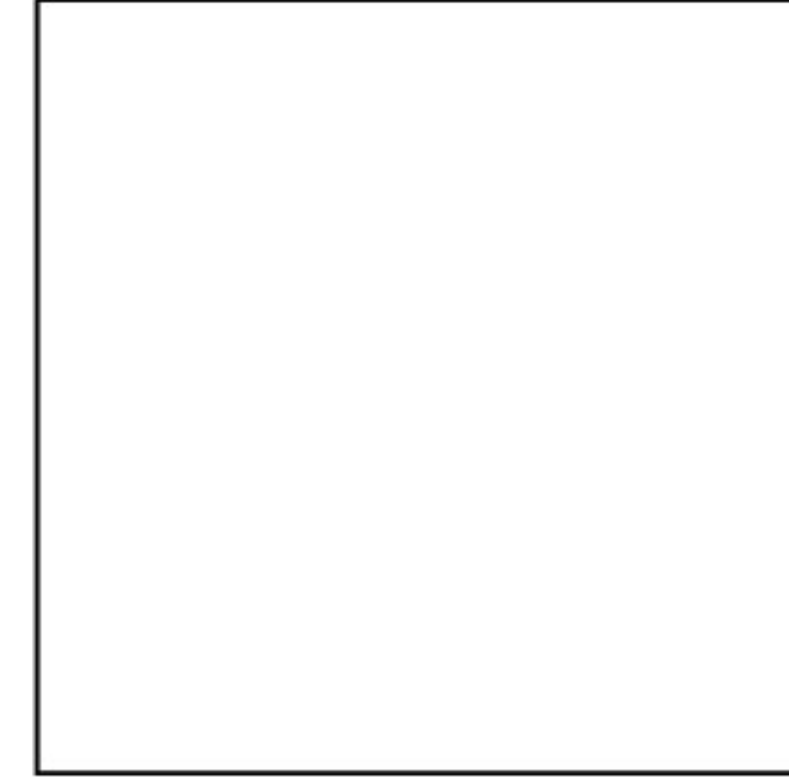
kullanım alanları...

Yüksek performanslı cam lifi katkılı, çimento bazlı kompozit bir ürün olan Lifbeton® çok çeşitli alanlarda kullanıma uygundur. Mimari elemanlarda, dış cephe panellerinde, hafif çatı sistemlerinde, kalıcı kalıplarda ve tabliye kalıplarında, sulama ve drenaj kanallarında, kablo kanallarında ve tarihi eser restorasyonlarında kullanılabilir.



avantajları...

- Hafif yapısı sayesinde binaya ek yük getirmez, hızlı montaj ve uygulama kolaylığı sağlar.
- İnce ve hafif cephe elemanları üretilmesini sağlar.
- Her türlü form, detay ve yüzey oluşturulabilir.
- Renovasyon projeleri için uygundur.
- Çeşitli pigmentlerle renklendirilebilir.
- Kötü hava koşullarından ve korozyondan etkilenmez.
- Darbe ve alev dayanımı yüksektir.
- İzolasyonlu olarak kullanıldığında binanın ısı yalıtımına katkı sağlar.



LIFBETON[®]

Tasarım özgürlüğü