



*Yaşama alanlarımızı çirkinleştiren; beton değil, betonun zevksiz ve niteliksiz kullanımınıdır. Çevre sorunlarının giderek daha çok hissedildiği, doğal kaynak ve enerji darlığının geleceğimiz için büyük tehdit oluşturduğu günümüzün koşulları çevre ile barışık, az enerji tüketen, sürdürülebilir teknolojiler kullanmayı zorunlu kılmaktadır. Yapıları inşa ederken gerek kullandığımız malzemelerin gerekse ürettiğimiz ürünlerin çevreye zarar vermemesine özen gösteriyoruz. Bu sebeple tüm ürünlerimizi dünyamız için çok değerli deniz canlılarıyla özdeşleştirdik.*

*Yeryüzünün %70'i sularla kaplıdır. Kimi yerlerde derinliği Everest Dağı'nın yüksekliğinden bile fazla olabilen bu sularda, diplere doğru indikçe rengarenk bir dünya ile karşılaşırız... Yapı Merkezi Prefabrikasyon olarak, sizlere ürün çeşitliliğimizle, proje ve uygulamalarınızı kolaylaştıran onlarca çözüm sunarak "yapınızda mutluluk ortamı" yaratıyoruz.*

Yapı Merkezi, 1965 yılında "insanlığa mutluluk ortamı yaratmak amacıyla çağdaş yapı projeleri üretmek ve inşaatlarını gerçekleştirmek" için kurulmuştur. Çoğu ticaret merkezi projesinde kendi ön üretimli beton sistemini geliştiren Yapı Merkezi, bu konudaki çalışmalarını olgunlaştırmak ve kalıcı kılmak amacıyla 1978 yılında Yapı Merkezi Prefabrikasyon A.Ş.'yi kurmuştur.

Yapı Merkezi Prefabrikasyon A.Ş. ön gerilmeli beton panel, taşıyıcı beton blok, boşluklu çatı makası üretimi ve ard germeli kolon kiriş bağlantılarının geliştirilmesi gibi birçok konuda sektörüne öncülük etmiştir.

Ön üretimli beton; yapıların endüstriyel ortamda, hızlı ve kaliteli üretimine

olanak sağlayan bir teknolojidir. Göreceli olarak doğal kaynak, enerji ve yurtdışı hammadde gereksinimi oldukça düşük, çevre koşullarına dayanıklı, uzun ömürlü ve yaşam konforu sağlayan yapılar oluşturulmasına olanak sağlar.

Yapı Merkezi Prefabrikasyon A.Ş. ön üretimli beton tasarımı, üretimi ve teknolojileri konusunda Türkiye'nin öncü ve lider kuruluşlarından. Hedefimiz; Yapı Merkezi Grubu'nun "Yapıda Bilim ve Teknoloji" ilkesine uygun olarak ön üretimli yapılar ve yapı elemanları konusunda ileri teknolojiler geliştirip kullanarak, işverenlerimize kaliteli, hızlı ve ekonomik hizmet vermektir. Birincil önceliğimiz güvenli, uzun ömürlü yapılar ve yapı elemanları üretmektir.

## Yatırımlarınızı en kısa zamanda kazanca dönüştürün...

1985 yılından bu yana Amerikan Spancrete lisansı ile endüstriyel olarak üretilmekte olan, ön gerilmeli, boşluklu beton döşeme ve duvar paneli Panelton® **Panel** ve **Beton** kelimelerinden türetilerek tescil edilmiş ve 2.8 milyon m<sup>2</sup>'yi geçen uygulamaları ile tüm sektöre damgasını vurmuştur.

Panelton® cephe elemanları **bina cepheleri, bina iç bölmeleri, çevre duvarları ve ses duvarlarında** kullanılmasının yanında **siloları, istinat duvarları, kazık önü uygulamaları ve diyafram duvarlarında** taşıyıcı olarak kullanılmaktadır.

Panelton® döşeme elemanları **konut, işyeri, hastane, okul, alışveriş merkezleri, sanayi tesisleri** gibi binalarda kullanıma uygundur. Bunun yanında **karayolu, demiryolu, yaya köprüleri otopark ve depolama binaları** gibi araç dolaşan döşemelerin bulunduğu binalarda da kullanılmaktadır. Döşeme elemanı olarak kullanılmasının yanında, Panelton® **çatı paneli** olarak ve **kanal-dere kapama** projelerinde de kullanılabilir.



Panelton®, inşaatınıza, boşluklu yapısıyla hafiflik, çok yüksek döşeme hızıyla ekonomi getirir, geniş açıklıkları geçebilmesi sayesinde tasarımda esnekliğe ulaşırsınız.

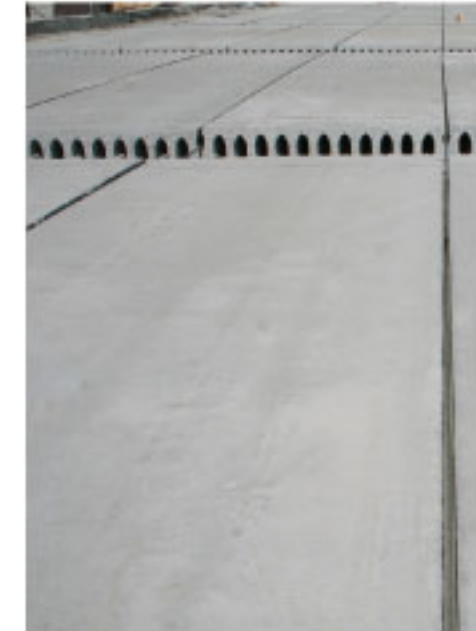


### PANELTON®

### DÖŞEME

#### avantajları...

- Hava koşullarından bağımsız yüksek kapasitede üretim ve montaj yapılabilir.
- Boşluksuz betonarme döşeme sistemlerine göre yüksek ses yalıtımı sağlar.
- Hızlı ve kolay monte edilir ve montaj anında yük taşıma özelliğine sahiptir.
- Betonarme, çelik, yığma gibi farklı inşaat yöntemleriyle kullanılabilir.
- Ön gerilme teknolojisi sayesinde daha ince kesitlerle geniş açıklıkların geçilmesini sağlar.
- Yüksek yük taşıma kapasitesine sahiptir.
- Boşluksuz betonarme döşeme sistemlerine oranla % 40 daha hafiftir.
- Yapıda üretim ve zaman maliyetini düşürür.
- Demir, beton ve kalıp maliyetlerinden tasarruf sağlar.
- Çevreyi kirletmez.

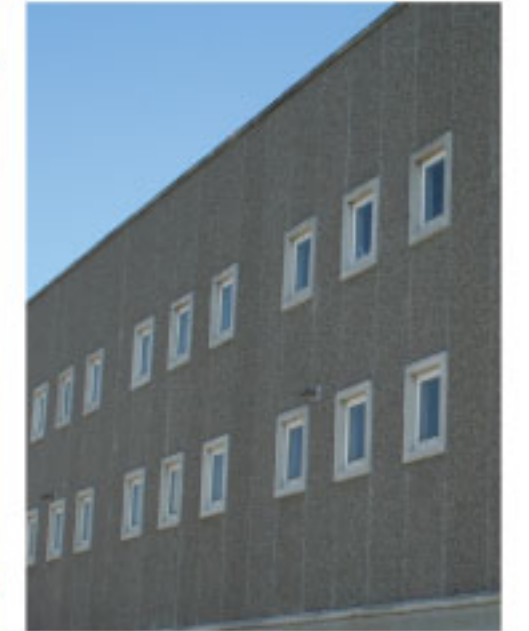


### PANELTON®

### CEPHE

#### avantajları...

- Yüksek üretim kapasitesi sayesinde, her türlü inşaat metoduna ve proje süresine uygun üretim gerçekleştirilir.
- Üretim ve montajı mevsim koşullarından etkilenmez.
- Çelik, betonarme ve prefabrik yapılara uygun montaj detayı oluşturulur.
- Brüt yüzeyli, agrega görünümlü, fugalı, tırmıklı gibi farklı yüzey dokuları ve farklı agrega renkleri ile her türlü mimari tasarıma uyum sağlar.
- Yatay ve düşey kullanım olanağı ile her türlü pencere sistemine uyum sağlar.
- İhtiyaca uygun kalınlıkta ısı yalıtımlı olarak üretilmektedir. Yalıtımlı paneller, yapınızın ısıtma ve soğutma maliyetlerinde ekonomi sağlar.
- Panelton®, sıva, boya ve bakım gerektirmeyen, uzun ömürlü, dayanıklı ve estetik bir malzemedir.



**PANELTON®****DÖŞEME****teknik özellikler**

Panelton® döşeme panelleri, 120 cm. ve 60 cm. modüler genişlikte ve 7 ayrı kalınlıkta üretilmektedir.

**Örnek Kesitler**

PYS100	
PYS120	
PYS150	
PYS200	
PYA200	
PYS250	

**PANELTON®****CEPHE****teknik özellikler**

Panelton® cephe elemanları, 120 cm. genişliğinde farklı renk ve dokularda, ısı yalıtımlı ve ısı yalıtımsız olarak üretilmektedir.

**Örnek Kesitler**

İZOLASYONLU PDS120 PANELTON EN KESİTİ	
İZOLASYONLU PDS150 PANELTON EN KESİTİ	
İZOLASYONLU PDA200 PANELTON EN KESİTİ	
İZOLASYONLU PDS250 PANELTON EN KESİTİ	

**FARKLI DOKULARLA FARKLI CEPHELER YARATTIK...**

1



standart / (brüt yüzey)

2



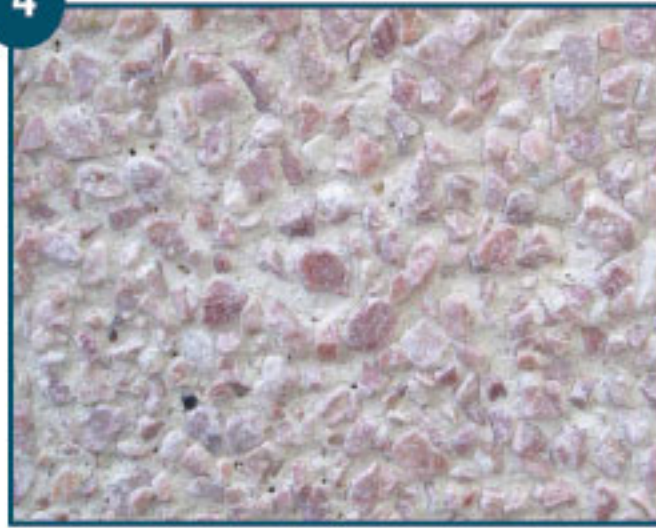
renkli / (agrega yüzey)

3



beyaz / (agrega yüzey)

4



renkli / (agrega yüzey)

5



dikey geniş fugalı / (brüt yüzey)

6



tırmıklı / (agrega yüzey)

7



dikey fugalı / (brüt yüzey)

8



(dokulu yüzey)

9



değişik dokulu / (kumlanmış yüzey)

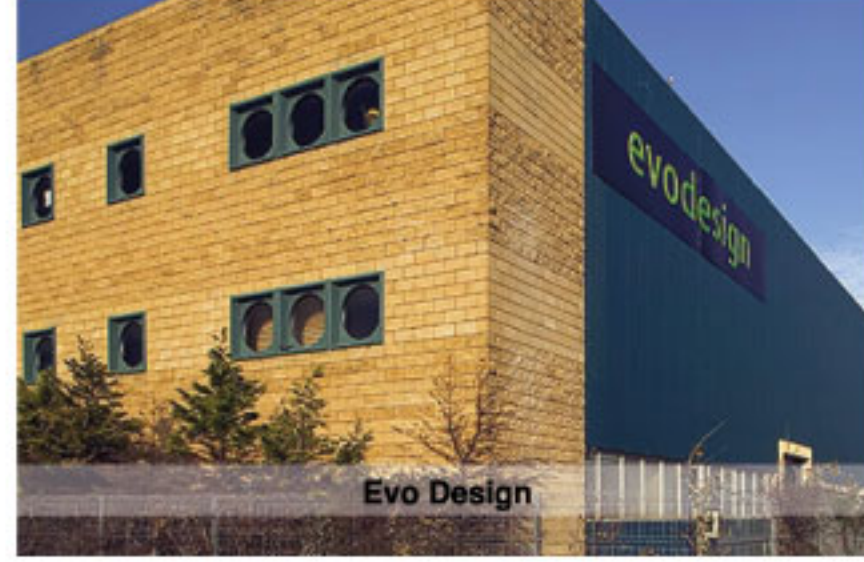
## Yapıblok® ile dünyayı güzelleştiren yapılar...

Yapıblok®, her türlü yapının iç ve dış duvar yapımında kullanılabilen beton duvar elemanıdır. Yapıblok® endüstriyel ortamda, blok üretimi için özel geliştirilmiş makinelerle, beş ayrı dokuda ve dört ayrı renkte üretilir. Kullanılan yardımcı elemanlar sayesinde duvar oluşturulmasında karşılaşılan detay sorunları için akılcı çözümler sunan Yapıblok®, değişik yüzey dokuları ve renkleriyle mimar, mühendis ve dekoratörlere zengin tasarım seçenekleri sağlamaktadır.

Modüler taşıyıcı duvar elemanı Yapıblok® ile, farklı renk ve dokularda, estetik istinat duvarları, bahçe duvarları, taşıyıcı dış duvarlar ve iç duvarlar oluşturmak mümkündür.



Arkeon Evleri



Evo Design



NP 12 Evleri

### avantajları...

- **Dayanıklı ve ekonomik** duvar elemanıdır.
- Tasarımda sınırları ortadan kaldırır. **Farklı renk ve dokuları** ile estetik mekanlar oluşturulmasını sağlar.
- Yapıblok® ile demir donatılı (betonarme) istinat duvarlarının yanı sıra, geotekstil ve geogrid donatılı **istinat duvarları** inşa etmek de mümkündür.
- Sıva ve boya gerektirmediği için **bakım maliyeti çok düşüktür.**
- Depreme, yangına ve her türlü darbeye karşı **dayanıklısıdır.**
- **Ses yalıtımı** yüksektir.
- Kalıp gerektirmez.
- **Uygulaması** kolay bir duvar elemanıdır.



İTÜ Öğrenci Yurdu



Bahçe Duvarı



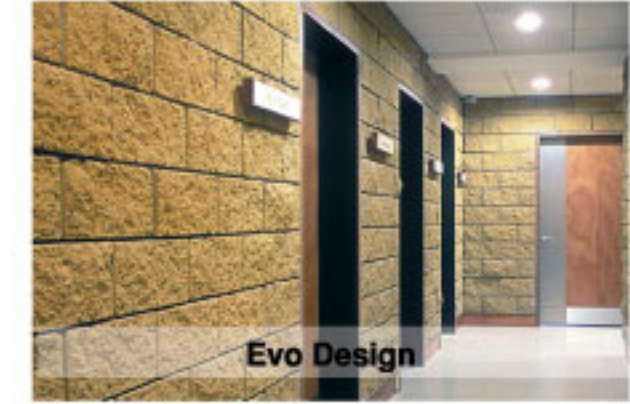
Sarıtaş İstinat Duvarı



Kemalpaşa Kültür Merkezi



Pulver Solvent



Evo Design



Pegasus Ofis Binası



Piri Otel

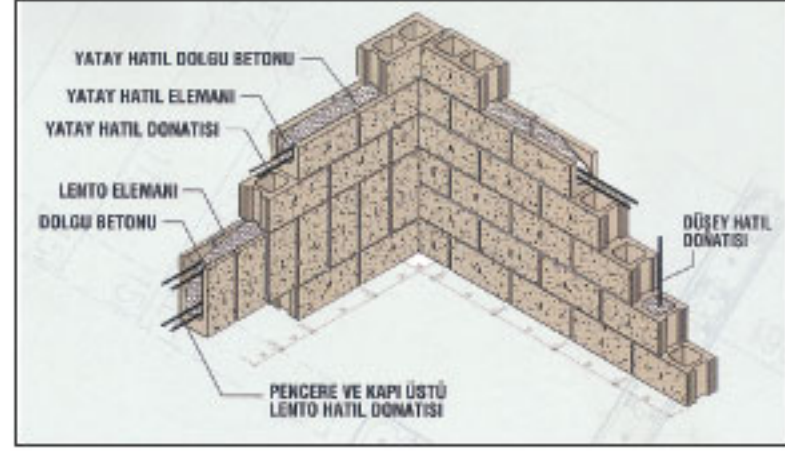
Modüler Beton Duvar Elemanı Yapıblok®, yüksek dayanımı sayesinde yapınızı depreme, yangına ve her türlü darbeye karşı korur. Farklı renk ve dokuları ile estetik katkıda bulunur. Yapıblok® ile örülmüş duvarlarınız, ömür boyu bakım gerektirmez.



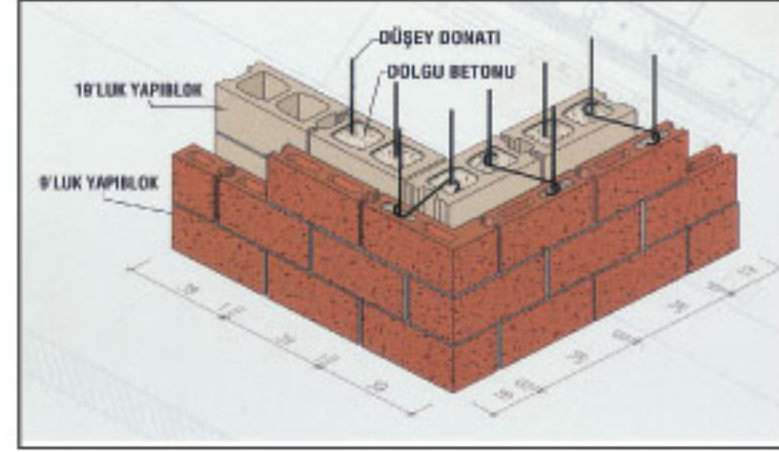
## teknik özellikler

19 cm ve 20 cm. kalınlığındaki Yapıblok® kullanılarak, betonarme perde duvar eş deđeri, donatılı yığma duvar oluşturulması olanaklıdır. Bu amaçla, elemanlardaki düşey boşlukların içine donatı yerleştirilir ve boşluklar yüksek dayanımlı betonla doldurulur. Donatılı yığma duvar sistemi ile oluşturulan yapılar, yüksek deprem dayanımına ve performansına sahiptir.

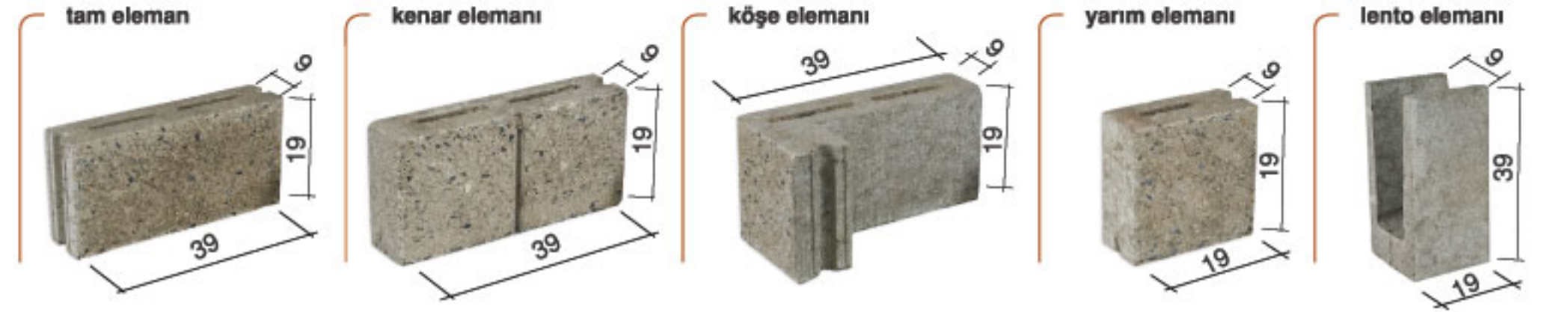
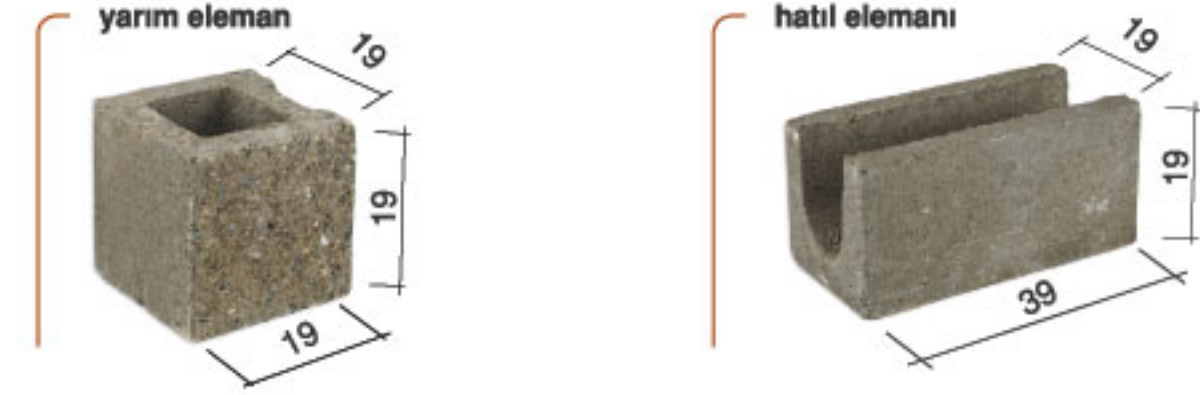
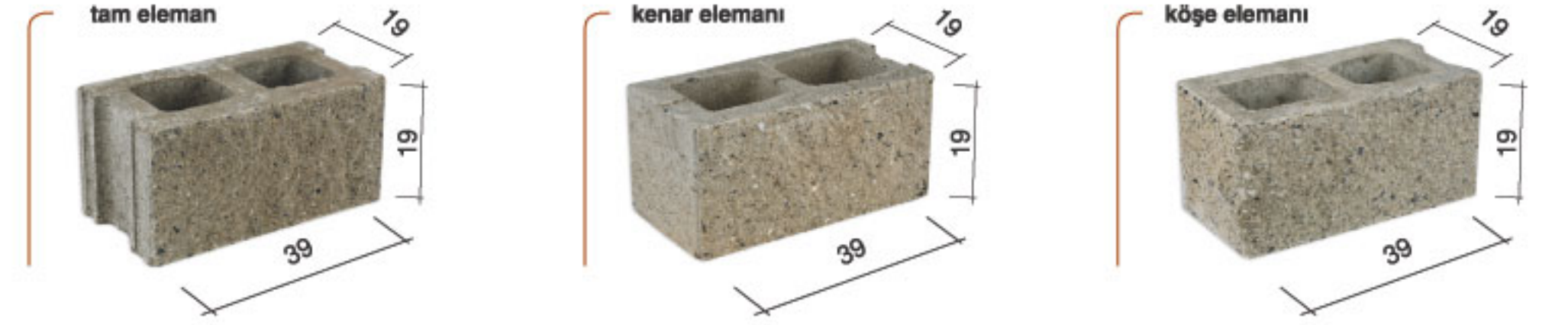
### 19'luk Yapıblok® duvar örülmesi



### 9 + 19'luk Yapıblok® duvar örülmesi



## tip ve boyutlar

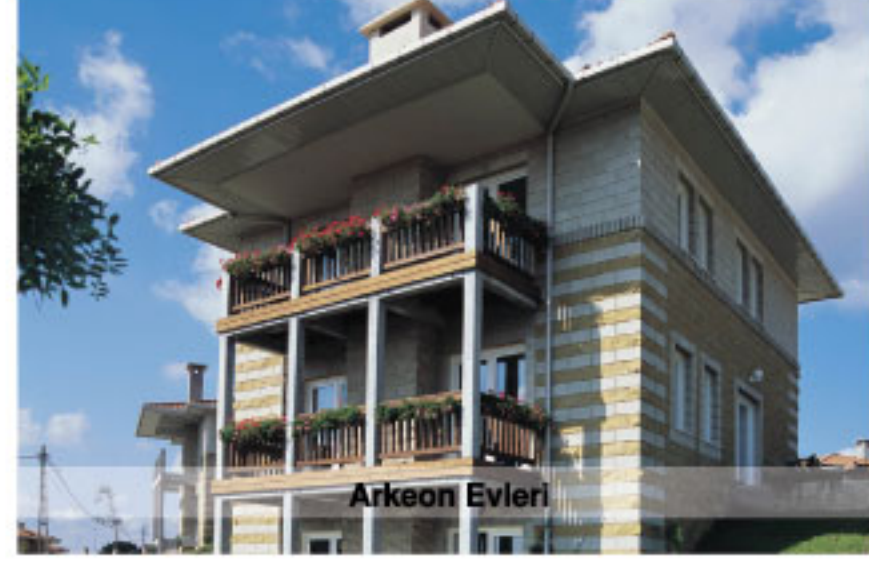


## çeşitli renk ve doku seçenekleri



## Sürdürülebilir yaşam konforu...

Betonla üretilen, yüksek dayanımlı modüler duvar elemanları olan Yapıblok® ve Kilitliblok ile ön gerilmeli, yüksek beton dayanımına ve yük taşıma kapasitesine sahip döşeme elemanı Panelton®'un bir araya gelmesiyle oluşan fab-tek®; 21. yüzyılın yapı teknolojisi. fab-tek® Yapı Sistemi konut, eğitim yapıları, sağlık yapıları, otel ve yurt binaları, sosyal ve endüstriyel tesislerde kullanıma uygundur. fab-tek® donatılı yığma sistemi ile 24 m.'ye kadar açıklığı olan fabrika binaları da inşa edilebilir.



### avantajları...

- fab-tek® yapı sisteminin üstün ısı yalıtımı özelliği, binalarda ısıtma ve soğutmada **enerji tasarrufu** sağlar.
- Sistemi oluşturan Yapıblok® / Kilitliblok ve Panelton® elemanları **yüksek ses yalıtımına** sahiptir.
- Elemanlar yüksek dayanımlı betondan üretildiği için **darbe dayanımı** yüksektir.
- Yapıblok® ve Kilitliblok elemanları farklı renk ve dokularda üretilmekte, **sıva ve boya gerektirmemektedir**.
- fab-tek® yapı sistemi, **betonarme perde eşdeğeri** donatılı yığma taşıyıcı sisteme sahiptir.
- Endüstriyel bir yapı sistemi olduğundan; yapımda **hız ve ekonomi** yanında, işçilik ve uygulamadaki hataların azaltılmasını da sağlar.
- Taşıyıcı sistem elemanlarının **estetik** olması nedeniyle kaba - ince yapı ayırımını ortadan kaldırır.
- fab-tek® yapı sisteminin belkemiğini oluşturan Yapıblok® elemanları, duvar ve taşıyıcı sistem olarak bir "bütün" olma özellikleri taşımalarına rağmen gerekli yerlerde çelik, betonarme taşıyıcı sistem gibi **farklı sistemlerle uyumlu birliktelikler** yaratabilir.



## Yapınızın inşası için beş beşlik çözümler...

Pre-karma 5<sup>+</sup>, Yapı Merkezi Prefabrikasyon A.Ş. tarafından geliştirilen yeni bir yapı taşıyıcı sistemidir. Yapının kolon ve perdeleri yerinde dökme olarak inşa edilmekte, kiriş ve döşemeler ise ön üretilmiş elemanlardan oluşmaktadır. Pre-karma 5<sup>+</sup> bünyesinde kullanılan kolon ve kiriş birleşim sistemi, İTÜ Deprem Araştırma Laboratuvarında test edilmiş ve davranışının yerinde dökme sistem ile özdeş olduğu belirlenmiştir. Sistem, **otopark, hastane, okul** ve benzeri çok katlı yapılarda da rahatlıkla kullanılabilir.

### avantajları...

- Günde yaklaşık 300 m<sup>2</sup> döşeme alanı kapatılabilir.
- Endüstriyel ortamda üretilen prefabrike döşeme sistemi (kiriş ve döşeme plakları) ile inşaat hızını artırır.
- Düşey taşıyıcı sistemde perde kullanılmasına olanak sağladığı için orta yükseklikte (5-20 katlı) yapıların üretimine uygundur.
- Ön gerilmeli kiriş ve döşeme elemanları betonarme (kaset, plak ve kirişsiz) sisteme oranla daha hafif bir yapı sistemi oluşturur.
- Plan düzensizliklerine karşı tamamı prefabrike beton sistemlere oranla esnekler.
- Ön gerilme teknolojisinin kullanımı ile alternatiflerine oranla daha ekonomik döşeme çözümleri oluşturur.



Yerinde dökme sistemlerin maliyet avantajı ile prefabrik sistemlerin hız avantajını birleştiren Pre-karma 5<sup>+</sup> alternatif sistemlere göre daha dayanıklı, güçlü, esnek, hızlı ve ekonomiktir.

# LIFBETON®

## t a s a r ı m ö z g ü r l ü ğ ü . . .

### Lifbeton® ile yaratıcılığınızı özgür bırakın!

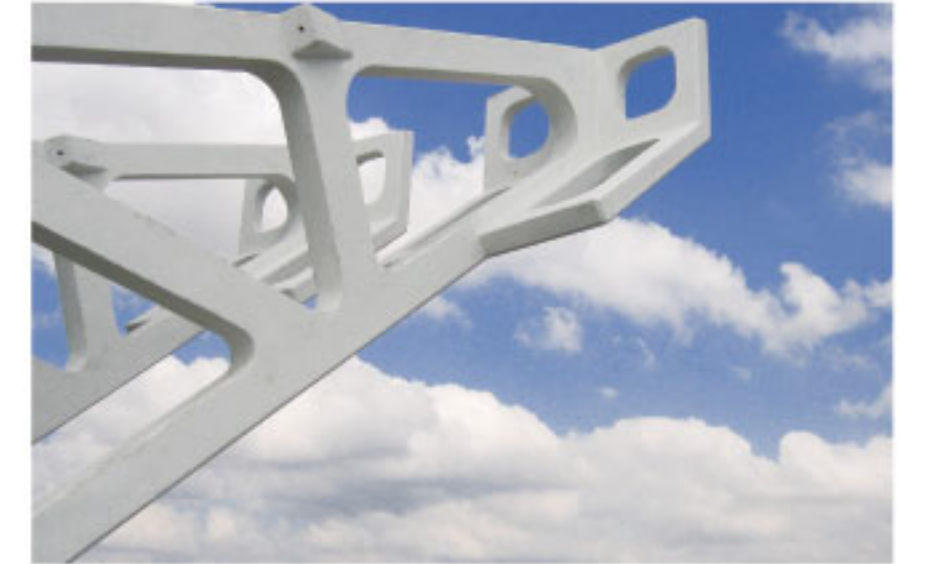
Sıra dışı tasarımlarınızı hayata geçirmenizi sağlayan Lifbeton® ile yapılarınıza yepyeni bir boyut kazandırın. İçeriğindeki cam lifi sayesinde klasik betondan çok daha dayanıklı olan Lifbeton®; yapılarda her türlü cephe, yüzey ve detay uygulamasında işinizi kolaylaştırır.

### Lifbeton® ile tasarımlar sadece hayal gücünüzle sınırlıdır...

Geleneksel inşaat malzemelerine oranla çok daha ince ve hafif elemanlar üretilbildiği için farklı, yaratıcı ve yenilikçi tasarımlar hayata geçirilebilir

### avantajları...

- Hafifliği sayesinde montaj ve uygulama kolaylığı sağlar.
- Binaya ek yük getirmez, hızlı montaj olanağı sağlar.
- İnce ve hafif cephe elemanları üretilmesini sağlar,
- Her türlü form, detay ve yüzey oluşturulabilir.
- Renovasyon projeleri için uygundur.
- Çeşitli renk pigmentleriyle renklendirilebilir.
- Kötü hava koşullarından ve korozyondan etkilenmez.
- Darbe ve alev dayanımı yüksektir.
- İzolasyonlu olarak kullanıldığında binanın ısı yalıtımına katkı sağlar.



Uzun ömürlü, renklendirilebilir, hafif yapı elemanı Lifbeton® ile hayal ettiğiniz her formu tasarlayabilirsiniz.





## küçük detaylar, büyük boyutlar...

Peneder Çatı Sistemi modern, estetik tasarımı ile her türlü çatı uygulaması için mükemmel bir çözümdür. Geniş açıklıkların taşıyıcı kiriş ve makas gerektirmeden geçilebilmesine olanak sağlayan özel kesiti ile çatılarınıza en estetik çözüm sunar. Galvaniz kaplı ve özel boyalı çatı malzemesi, çevresel etkilere karşı uzun süreli dayanıma sahiptir ve bakım gerektirmez. Isıtma ve soğutma gerektiren yapılarda, taşıyıcı yalıtım örtüsü ile üstün ısı ve ses yalıtımı sağlar. Peneder Çatı Sistemi, çok farklı gereksinimlere cevap verebilen yüksek kaliteli bir çatı sistemidir. **Fabrika binalarından otopark çatılarına, alışveriş merkezlerinden çocuk yuvalarına çok çeşitli alanlarda rahatlıkla kullanılabilmektedir.**



Özgün formu ile estetik çözümler sağlayan Peneder Çatı Sistemi, aynı zamanda çevresel etkilere karşı uzun süreli dayanıma sahiptir. Geniş açıklıkların taşıyıcı kiriş ve makas gerektirmeden geçilebilmesine olanak sağlayan özel kesiti ile büyük açıklıklı çatılara estetik çözüm sunar.



## PREFABRİK ÇUBUK SİSTEM

**Prefabrikasyon**, yapıyı oluşturan elemanların fabrika veya atölyelerde önceden ve tekrarlanabilir olarak üretilmesidir. Bu teknoloji, bir yapının tamamının inşasında kullanılabildiği gibi, konvansiyonel sistemlerin bünyesinde kısmen de uygulanabilir. Prefabrik yapılar yüksek deprem dayanımına sahiptir. Yapı Merkezi Prefabrikasyon A.Ş.'nin deprem bölgesinde bu teknoloji ile inşa etmiş olduğu 102 yapıdan hiçbiri yapısal zarar görmemiştir.

### Nerelerde Kullanılır:

1. Endüstriyel Binalarda
  2. Az ve çok katlı yapılarda
- Konut - Ticaret - Genel Hizmet - Eğitim  
Turizm - Spor salonları - AVM - Lojistik depolar

## KÖPRÜ KİRİŞİ

Otoyol, demiryolları, viyadük inşaatlarında kullanılan beton prefabrik köprü kirişleri son yıllarda kent içi trafiğini hafifletmek ve trafik akışını hızlandırmak için yapılan köprülü kavşaklarda da kullanılmaktadır.

### avantajları...

- İnşaat yapım süresini azaltır.
- Ön gerilme teknolojisi sayesinde büyük açıklıklar geçilebilir.
- Diğer sistemlere göre maliyeti düşüktür.
- Endüstriyel üretimin sağladığı etkili kalite kontrolü prefabrik köprü kirişlerinde kalitenin güvencesidir.



### avantajları...

- Yapı elemanları Kalite Kontrol ve Güvence Sisteminden geçmiş olur.
- Güvenilirdir.
- Yoğun üretime müsaittir.
- İnşaatın hızlı tamamlanmasını sağlar.
- Toplam yapı maliyetinde ekonomi sağlar.
- Büyük açıklıklar ağır yükler altında geçilebilir.
- Uzun ömürlüdür.
- Her türlü hava koşullarında üretimi ve montajı yapılabilir.
- Ön germe yöntemleri ile ağırlık ve deformasyon dezavantajları azalır.
- Mühendis ve mimarlara tasarım esnekliği sağlar.





Mecaplast



Anadoluray Ortak Girişimi



Evo Design



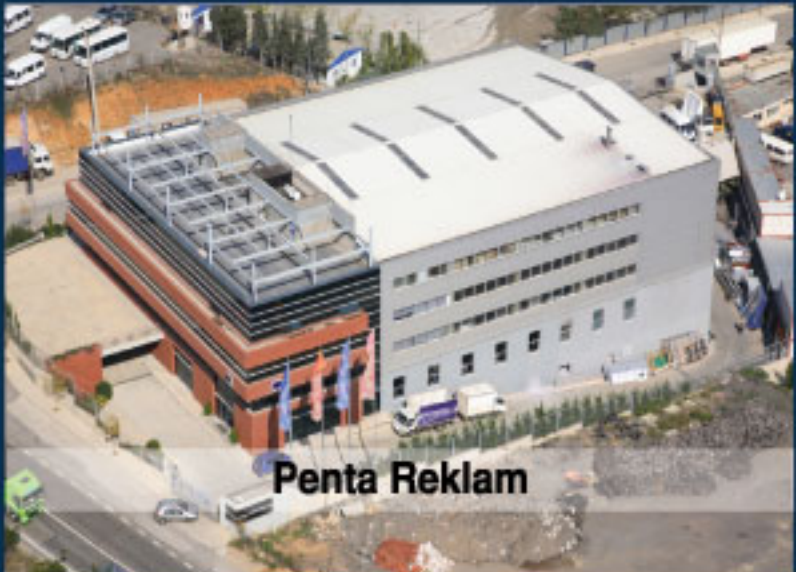
Konveyör



Pulver Solvent Fabrikası



Lüleburgaz Pazar Yeri



Penta Reklam



Ekol Taşımacılık



Farplas



212 Alış Veriş Merkezi



Eren İnşaat



Opel Gedizler

## Projelerimizden bazıları:

### Sanayi Tesisleri

Beldesana - G.O.S.B.  
Evo Design - Samandıra / İstanbul  
Farplas - Gebze / Kocaeli  
Fırat Plastik - B. Çekmece / Ankara  
Konveyör Sanayi / Tuzla Serbest Bölge  
Mecaplast / TAYSAD Org. San. Böl.  
Opel Gedizler / Çekmeköy  
Penta Reklam / Sultanbeyli  
Pulver Solvent / Gebze  
Sarıtaş / Dudullu  
Ünsa Ambalaj / Sultanbeyli  
Afyon Travers Fabrikası / Afyon

### Lojistik

Ekol Taşımacılık / Samandıra  
Meyer & Meyer / Hadımköy  
Arkas Lojistik / Samandıra

### Alışveriş Merkezleri

212 AVM / Hadımköy  
Real Hipermarket / İzmit - Bursa  
Carrefour / İzmit - Kozyatağı  
Metro Gross Market / Güneşli  
Orion Alışveriş Merkezi / Çorlu  
Pazaryeri Projesi / Lüleburgaz  
Ikea - Bayrampaşa / İstanbul  
Yedpa - Dudullu / İstanbul

### Konut

Arkeon Evleri / Tepeören  
Çamkonaklar / Çamlıca  
NP12 Evleri / Çamlıca  
Sokullu Konaklar / Acıbadem

### Altyapı Projeleri

Anadoluray Ortak Girişimi / Kadıköy – Kozyatağı Tüneli  
Eren İnşaat, Kanalet / Güngören  
Hona İnşaat / İkitelli Bağlantı Yolu  
Kalyon İnşaat / Çamlıca Viyadüğü  
Limak / Çamlıca / Şile Otoyolu Yaya Üst Geçitleri  
Zemin İnşaat / Kartal Viyadüğü  
Füniküler İstasyonu - Taksim - Kabataş / İstanbul

### Eğitim Yapıları

M.Ü. Öğrenci Yurdu - Göztepe / İstanbul  
İ.T.Ü. Kız Öğrenci Yurdu - Maslak / İstanbul  
Bilgi Üni. Dolapdere Kampüsü / İstanbul  
Irmak Lisesi - Caddebostan / İstanbul

### Diğer Yapılar

Gempark Otopark Binası - Gemlik / Bursa  
Four Seasons Hotel Rıhtım - Beşiktaş / İstanbul  
LRTS İstasyonları / İstanbul  
Caferağa Spor Salonu - Kadıköy / İstanbul  
Kapalı Spor Salonu / Kars  
Hava Harp Akademisi Sosyal Tesisi - Maslak / İstanbul